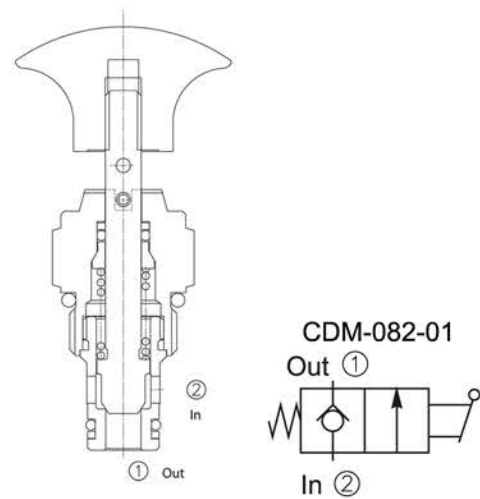
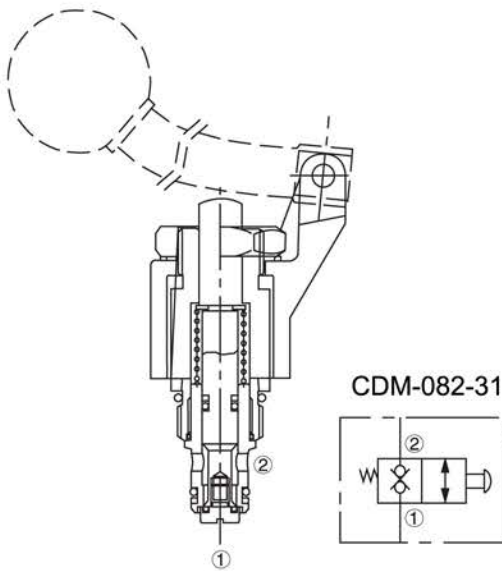


插式手動閥
CDM系列

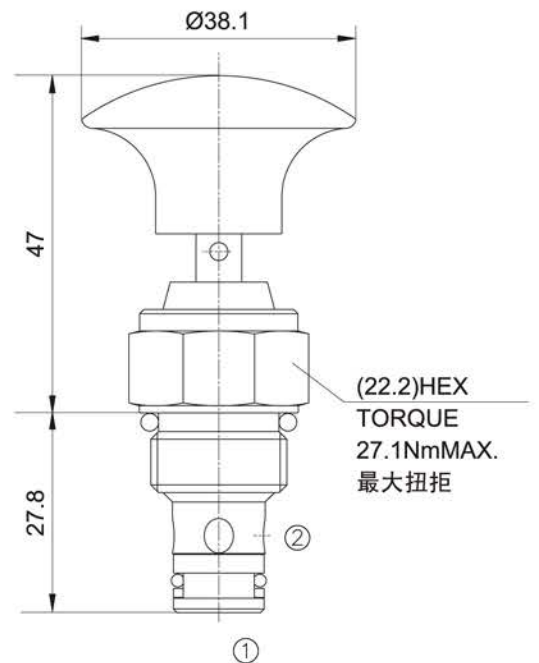
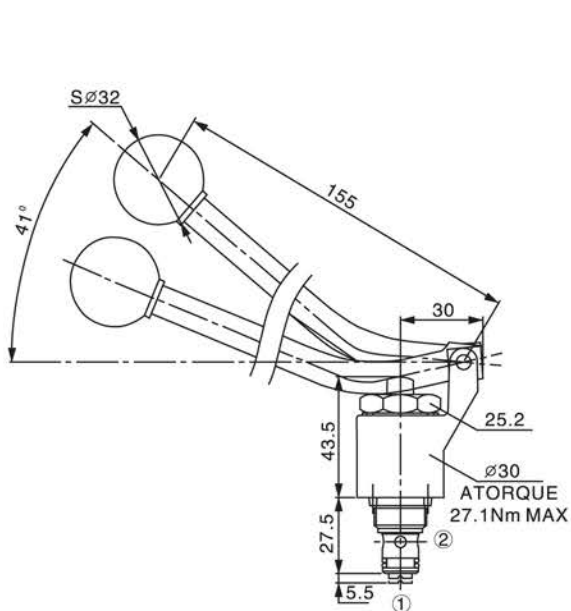
■ 選購說明

CMD	082	01	最高壓力 bar	最大流量 L/min
系列號	插孔號	控制形式		
插式手動閥	082	見油路符號	250	20

備註：在100bar油粘度為32cst，溫度40攝氏度測試泄漏為5滴/分。



■ 外形圖

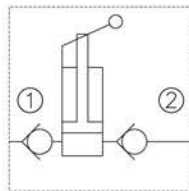
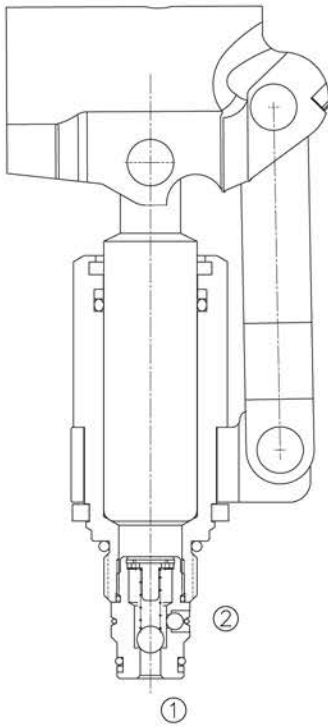


插式手動泵
CHP 系列

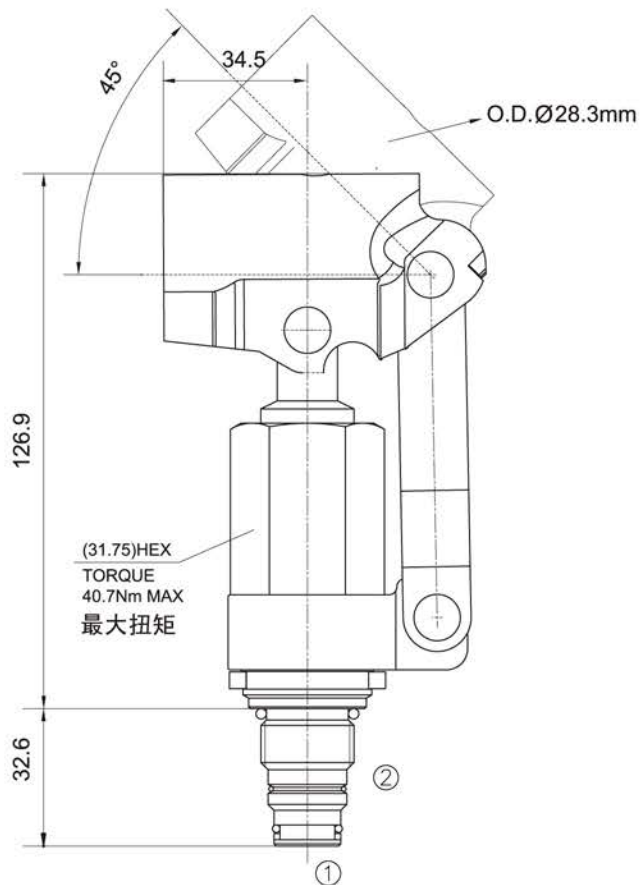
■ 選購說明

CHP 系列號	102 插孔號	最高壓力 bar	最大排量 ML
手動泵	102	210	8.8

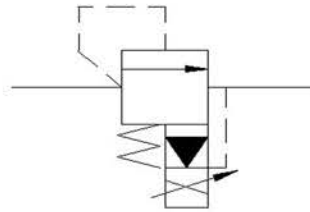
備註：在活塞推進時，手動泵可從2口排出8.8CC的流量，
當活塞拉出時，充1口吸入油液



■ 外形圖



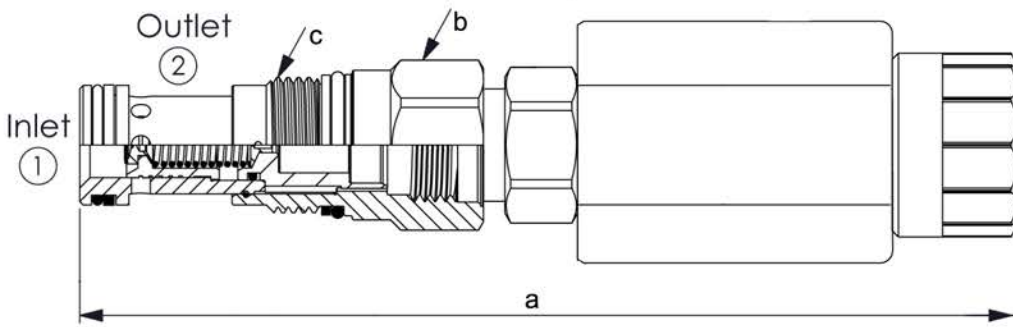
比例溢流閥
CRP系列



■ 型號說明

CRP	T10	A	D
系列號	插孔代號	調壓範圍bar	最小控制壓bar
插式 比例溢流閥	T10:95L/min T3:200L/min T16:380L/min T18:760L/min	A:20-210 B:10.5-105 D:3.5-50 W:35-350	D:1.7 W:7

■ 外形圖



插孔代號	a	b	c
T10	144.5	22.2	M20x1.5
T3	150.7	25.8	1-14UNS
T16	172.5	31.7	M36x2
T18	196	41.2	M48x2

注：線圈外徑為38mm